

景象



乘坐衢州首发列车的旅客抵达杭州西站。



衢州市柯城区水亭门景区,游客们在观赏特色美食“永丰麻饼”的制作过程。



杭衢高铁开通首日,龙游北站举行快闪活动。

杭衢新动脉 融圈新图景



12月26日,杭衢高铁首趟始发列车C3132次复兴号动车组经过建德新安江特大桥。

12月26日9时16分,迎着冬日的朝晖,C3132次首发列车载着旅客与期待驶离衢州西站,向杭州方向疾驰,标志着杭衢高铁正式开通运营。

这条钢铁长脉贯穿杭州建德市,衢州龙游县、衢江区、柯城区,江山市,以350公里的时速重塑浙西发展格局。它的开通使常山、开化两个山区县进入“高铁时代”,这也标志着衢州实现“县县通高铁”。它不仅是一条轨道,更是一条被寄予厚望的浙西新动脉,加速着人流、物流与机遇的奔涌交汇。

杭衢高铁被誉为“移动的旅游走廊”——它让“快旅慢游”成为现实,周末一张车票,便能穿梭于西湖的诗意与江郎山的雄奇之间,品尝西湖醋鱼的酸甜和开化清水鱼的鲜美。

杭衢之间,风景从此在路上,生活在别处亦在眼前。

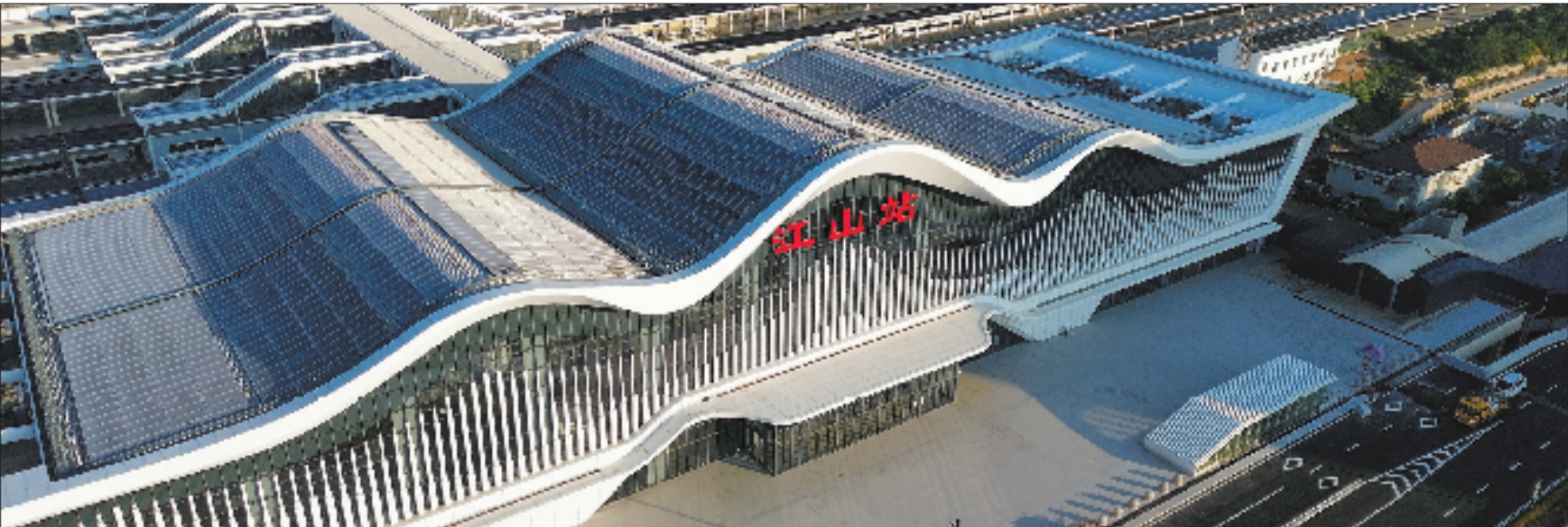
本报记者 姚颖康 林云龙 董旭明
通讯员 沈恒阳 廖峥艳 卓文 摄影报道



旅客们在车厢里合影留念,记录下这颇具意义的时刻。



衢州西站候车大厅内,乘客正在观看文艺表演。



杭衢高铁开通首日,扩建的江山站投入使用,新站房设计提取江郎山、须江等本土自然意象。



旅客们在衢州西站大厅里品尝当地特色小吃。