

新基建领跑 智能网升级

浙江移动交出“十四五”亮眼成绩单

“十四五”时期,是浙江高质量发展建设共同富裕示范区的关键5年。在这张波澜壮阔的蓝图中,一条条无形的信息高速公路,正以前所未有的速度和密度编织、延伸,为浙江的经济社会发展注入了强劲的“数字动能”。从万兆入企、千兆到户的网络覆盖,到深入田间地头的5G应用,再到遍及城区、景区、交通枢纽的5G-A网络;从传统产业的智能化改造,到未来产业的孕育孵化,中国移动正推动着浙江通信网络建设,以超前的布局、坚实的底座和普惠的成果,交出一份亮眼的“成绩单”。

浙江移动海域覆盖信号塔

■ 亦通

“双万兆”时代来临 架起中国发展“高速路”

从深山到沿海,从智慧工厂到田间地头,当前中国移动正以一张“泛在高速”的网络,架起数字中国发展的“高速路”,为经济社会高质量发展注入强劲动能。

良好的网络支撑浙江人的幸福生活。无论你身处节假日人潮拥挤的景区,还是置身万人聚集的演唱会,你都可以随时轻刷手机,流畅地浏览网页、刷视频、发朋友圈,不必再因信号延迟而烦恼;在浙江山区,面对地形崎岖、山路狭窄难题,浙江移动创新搭建“共富基站”,依托稳定的5G信号开展“救在丽水”项目,将巡回诊疗车改造为“移动医疗站”,造福一方群众;在东南沿海,海岛居民们彻底告别“信息孤岛”,舟山沿海50公里范围内5G信号连续覆盖,服务海上用户超过10万人……

“十四五”期间,作为信息通信服务领域的“国家队”,浙江移动建成省内规模最大的5G和光纤宽带网络,全面推进“双千兆”网络升级,5G基站5年新增13.7万站,规模达18.5万站,在全国率先实现行政村以上5G全覆盖,5G精品网络的广度、深度、质量保持全国、全行业领先;千兆光网已覆盖所有家庭和绝大多数中小企业,建成一批“千兆城市”,千兆小区比例超80%,固定宽带

用户下载速率连续多年位居全国前列。

随着新型信息基础设施建设的快速推进,通信网络速度突飞猛进,“双万兆”时代已经悄然来临。

最近,一位知名的海外博主在抖音、小红书等平台发布的一个视频引起国内外网民的重点关注,突破了数百万的浏览与点赞量。他记录了一段从杭州西站到5号线地铁再到拱墅区体育馆观看浙BA比赛的经历。视频中,杭州城区最高可达万兆的5G-A网速、浙BA现场流畅的网络体验、轻点手机无人机送来奶茶、智能机器人在历史街区热情地做着导览,这一切都让他感叹中国的发展速度已经走在了前头。

据了解,2024年3月,中国移动在杭州率先宣布5G-A商用,2025年5G-A网络覆盖全国所有城市。在浙江,5G-A网络覆盖各个地市的中心城区、热门商圈、交通枢纽、5A景区、高校园区,已建成近1.7万个5G-A站点,并持续开展通感一体、低空经济等领域的创新应用,全面推进万兆网络升级。

与此同时,“万兆光网”试点也在紧锣密鼓开展。在钱江摩托公司,浙江移动正助力其开展万兆工厂建设,打造全厂光纤到设备、到房间的零距离覆盖,为AI视觉检测、数字孪生、智慧物流等智能制造场景应用提供可靠的万兆网络传输底座;在湖州,南太湖时尚产业园内的直播公司工作人员可以借助园区内的万兆网络,实现8K

超高清直播,通过AI功能直接实现实时翻译传播到海外,直播转化率提升35%;在全国首个“万兆光纤全屋覆盖”示范社区——杭州杨柳郡,普通家庭的下载速率逼近10Gbps,下载一部90GB的8K高清电影仅需90秒,妥妥支撑8K视频、云游戏、VR/AR等高带宽应用。

拥抱智能时代 算力资源像水电一样即取即用

当前,算力成为新基础能源,人工智能作为新生产工具成为推动经济社会转型发展的关键能力。“十四五”期间,中国算力建设成效显著,算力规模排名全球第二。为了助力我国算力产业高质量发展,引领算力网络从概念原型进入产业实践,推动云和AI深度融合的“云智算”升级,中国移动以“连接+算力+能力”为核心,持续夯实新型基础设施底座,赋能千行百业数字化转型,推动数字技术与实体经济深度融合。

“我在火车站,票在哪儿买,站台往哪里走,地铁到哪里坐?”当前,在杭的旅客只要进入杭州东站,就能得到从购票引导到室内外一体导航的全流程智能服务。而这背后,正是浙江移动基于算力底座创新研发的国内首个枢纽场景AI智能体“杭小东”,它通过构建融合车站、路网与轨道交通的高精度数字孪生系统,实现对枢纽运行状态的动态映射。

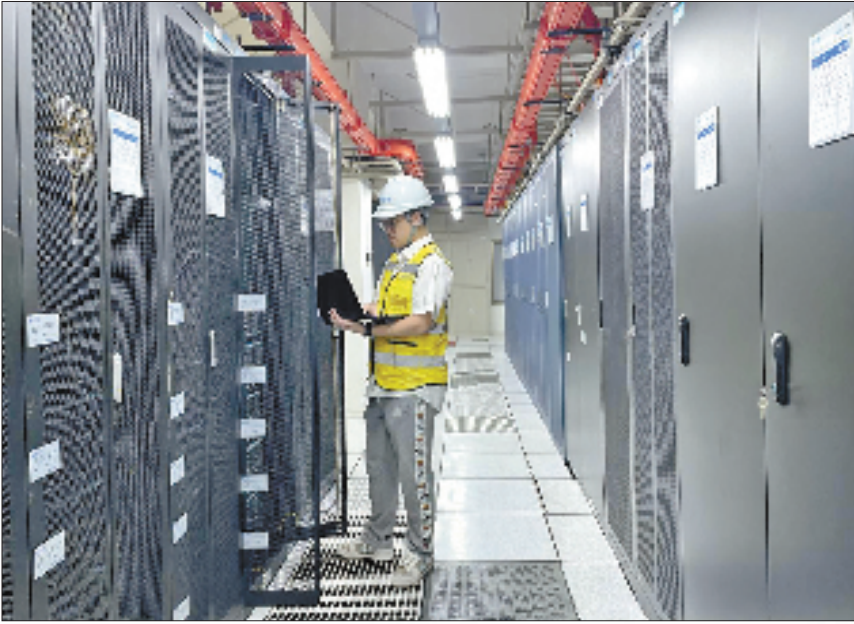
在工业设计领域,依托移动云网融合算力,浙江移动正助力各类制造业实现秒级设计、智能制造。在绍兴,浙江移动助力企业开发了全球首个袜业AI大模型,其AI设计工具基于百万级图库与超10万行业数据训练,可生成零重复、可商用的原创设计,有效破解产业同质化困局,设计转化效率提升40倍,试错成本降低70%,打样周期缩短80%以上。

从医疗影像的精准识别到工厂设备的智能运维,从课堂教学的个性化指导到政务服务的“一网通办”,随着医疗、能源、工业、旅游、气象、智能驾驶、低空经济等各大产业与人工智能的融合发展,算力产业爆发式增长。中国移动打造全国20毫秒、省城5毫秒、地市1毫秒三级算力时延圈,建成全国首个覆盖“通、智、超、量”四算融合的算力网络,推动算力网络中枢系统从自动化向智能化演进,实现“一点接入、即取即用、按需调度”。

根据中国移动通信集团统一部署,浙江移动努力打造“5G+算力网络+能力中台”的新型信息基础设施,推进“4+N+X”的多层级立体化算力布局,在杭州建设全国大型智算中心节点,在嘉善布局“东数西算”国



浙江移动在浙BA现场加强部署5G-A网络



浙江移动助力钱江摩托公司开展万兆工厂建设

家枢纽节点,实施杭州、宁波、金华三大算力中心扩容提能,开展算网大脑全域算网资源动态调度。目前,建设算力规模超300万vCPU,智算规模超8.9EFlops。同时,全面深化能力中台建设,加快数智能力集约化运营,累计能力上台数量超170项,位居集团第一。



浙江移动助力开发全球首个袜业AI大模型

5年来,依托领先的信息基础设施,浙江移动的客户规模和收入规模屡创新高,位居全国前列。截至目前,浙江移动总连接数达1.3亿个,物联网发展率先实现“物超人”,5G终端客户超4500万户,手机上网流量增长70%,千兆宽带用户发展近700万户。从5G到算网,从用户到服务,回顾“十四五”,浙江移动持续升级新型信息基础设施,进一步拓展用户规模;展望“十五五”,随着6G网络的启用以及人工智能的深度融合,浙江移动将推动网络向着更智能、更融合、更安全的方向演进,为浙江高质量发展进一步奠定坚实基础,在推动中国移动加速建成世界一流信息服务科技创新公司的道路上阔步前行。

本版图片由浙江移动提供



浙江移动基于算力底座创新研发国内首个枢纽场景AI智能体“杭小东”

作答
「十四五」

探路共富
「浙」样先行