

# 信达、融创、滨江联手开发 杭州信达中心|臻奥院三期近日交付—— 新征程上，以共建书写城市华章

元力

每一座世界名城，都有一个城市封面，代表着它的气质、眼界和理想，就如曼哈顿之于纽约、海德公园之于伦敦、浦东之于上海。

进入“拥江发展时代”，杭州的城市封面，无疑是由钱塘江两岸高楼共同组成的现代化国际化都市天际线——北岸“日月同辉”、南岸“七星璀璨”。

而信达中心|臻奥院在南岸七星中独占三星。如今，这座捕捉住了城市发展脉搏的划时代坐标，以日渐纯熟的姿态展现在世人眼前，为“世界杭州”的城市封面，再添浓墨重彩的点睛之笔。

央企信达地产汇聚众力，与融创中国、滨江集团组成一支“梦之队”，携手共建这个“城市共同体”，书写动力澎湃的城市华章。



杭州信达中心|臻奥院建筑实景图



杭州信达中心|臻奥院实景鸟瞰图

## 聚焦先行示范 推动高质量发展

不久前，浙江召开高规格的“共同富裕现代化基本单元建设工作推进会”。会上，作为“共同富裕现代化三大基本单元”的“城乡风貌样板区”，公布了首批名单——信达中心|臻奥院所处的杭州“心相融·达未来”亚运风貌区，就是其中备受瞩目之一。

由此，这个总面积约97万平方米包含住宅、商业、公建等配套的“巨无霸”，肩负起了一个崭新使命。

随着5月底信达中心|臻奥院三期住宅现象级交付，对这份沉甸甸的使命责任，答卷正徐徐展开——

昂扬向上的超高层建筑群、挺拔流畅的玻璃与铝板立面，杭州信达中心|臻奥院以极具未来感、国际范的建筑语言，向世人展现杭州这座城市“奋进新时代，建设新天堂”，奋力打造世界一流的社会主义现代化国际大都市的雄心。

一幢幢摩天大楼顶部弧线型的飘顶，高低错落，犹如翻涌的白浪，与不远处钱塘江潮水相呼应，勾勒出浙江践行“干在实处、走在前列、勇立潮头”的时代精神。

而穿插在高楼中错落的挑檐，又为这里增添了一抹灵动轻盈，尤其在夜里，灯光将挑檐勾勒成一个个梦幻的“月光宝盒”，把中国风、江南韵注入其中。

不远处，钱塘江水奔流不息，奥体中心主体育馆宛若一朵莲花魅力绽放，“玉琮”、“化蝶”、“小莲花”、国际博览中心、城市之门等城市地标群映映在一片绿色之中。位于滨江区奔竞大道与彩虹路交汇处、奥体中央公园内的杭州信达中心，自然而然地融入其中，一同构筑起“世界的杭州”的封面盛景。



杭州信达中心|臻奥院主入口实景图

杭州信达中心的独特价值，在于其对高质量发展、竞争力提升的助力。

在杭州数字经济产业带上，信达中心站在了核心位置，一侧是全省数字经济重地滨江区，另一侧是充满无限可能的钱塘湾未来总部基地。它所在的地铁奥体中心站，6号线、7号线交汇，一条横穿滨江区，链接钱塘湾未来总部基地、亚运村、火车东站枢纽；另一条连通着西湖、钱江新城和萧山国际机场。

在这样的“宇宙中心”，信达中心没有将TOD仅仅定位为“城市综合体”，而是要成为“城市共同体”。项目团队请来在TOD领域拥有极高话语权的“日建设计”操刀，借鉴世界上最成功的TOD项目之一——日本东京“六本木之丘”，探索以“站城人一体化”为特征的新一代TOD4.0，通过开放式的空间规划，驱动人、产业、空间的共同发展，成为杭州接轨世界经济的城市之窗。

杭州信达中心不仅代表着未来的城市，也指引着城市的未来。

高质量发展离不开科技创新，而人才就是科技创新的最重要推动力量。杭州信达中心|臻奥院最为天津乐道的，就是它对高级人才的吸引力——在杭州已面世的12张A类人才房票中，有8张用在了杭州信达中心|臻奥院三期。可以说，杭州信达中心|臻奥院是杭州A类人才“浓度”最高的住宅。

只有全城一流的住宅，才能承载这些人才的需求。不难想象，高级人才的长期定居，必将带来更多研究资源的落地，让更多人才和产业奔涌而来，为城市高质量发展创造不竭的动能。



杭州信达中心|臻奥院室外泳池实景图

## 探索未来住宅 引领行业突破

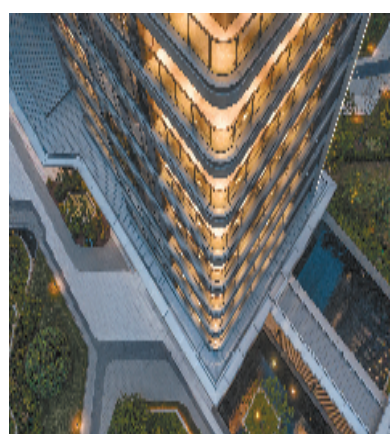
限价时代，价格与品质，只能是鱼与熊掌吗？杭州信达中心|臻奥院三期的现象级交付，打破这种思维定式。它对未来高端住宅的探索，不仅成为限价下杭城住宅产品力的新标杆，更为当下中国的房地产行业带来了一次引领性的“再突破”。

首先，是其与城市封面级的住宅定位相匹配的尺度感。本次杭州信达中心|臻奥院三期交付的面积段，全部精装交付。

与大尺度空间相得益彰的，是大尺度的视野。它巧妙地运用错层设计



杭州信达中心|臻奥院园区实景图



杭州信达中心|臻奥院建筑实景图

手法，以巨幅落地玻璃将美景引入室内——近处的“大小莲花”、钱塘江、对岸的“日月同辉”，犹如IMAX巨幕般呈现。

同样有宽阔尺度的，还有它的公共区域。挑高约6米的入户大堂、约2000㎡的地下会所、约300㎡的架空层业主公共空间、约1300㎡的室外双泳池、约300㎡的室内恒温泳池、长约1公里的塑胶跑道、中央景观……处处彰显它的出类拔萃。

漫步庭院中，浓郁的度假感也是拉满了的。它的公共区域整体布局，借鉴了胡雪岩私宅层进院落式的排布，步步皆景、层叠交融。园区有8大主题功能景观空间，4大组团花园确保每季都有不同的美，3个儿童游乐场适合不同年龄段，大草坪预留露营空间……置身其中，如同在花园城市度假。

宝藏就藏在细节中。正是各种独具匠心的细节叠加，让杭州信达中心|臻奥院产品力实现了质的飞跃。

最受小区业主欢迎的，要数风雨连廊。作为一个地铁直连的住宅，人们的“绿色出行”动线可以是：从地铁站直接进入地下大堂、上电梯到一楼架空层，沿着风雨连廊走到自家楼栋，全程无需带伞。据介绍，为了让风雨连廊柱钢管呈现无缝衔接的整柱效果，每一根柱子都经历了六七次抛光打磨，再刷上数遍金属漆。

类似的细节，在杭州信达中心|臻奥院随处可见。比如，“蓝宝石”户外泳池，采用成人、儿童双泳池设计，再用一块价值不菲的透明亚克力板融合，营造“无边泳池”的效果；小区主入口的雕塑“壹号星云”，与水里的倒影形成爱心，寓意美好欢迎；摒弃推拉窗的常规做法，采用进口配件的平行外推窗，兼顾了美观和安全……

杭州信达中心|臻奥院吸引了大量全国同行参观取经。在业内的一片赞叹声中，杭州这座城市的另一个名字——中国房地产品质圣地，被重新唤醒。

## “梦之队”携手 1+1+1>3

2016年5月27日，信达中心所在的杭政储出[2016]9号出让地块，成交价超过123亿元。不仅总价创下了当时的杭州之最，地块的开发之巨量、之复杂，也创下杭州之最：

约97万平方米的巨大总出让面积，由三个地块组成，开发难度很高。

以对城市发展负责的担当，以为人民提供宜居产品、品质生活为己任，央企信达地产牵手融创、滨江两家实力民企，组成或许是杭州房地产史上阵容最强的“梦之队”，开启了一段国企民企联合拿地、联手开发的佳话。

信达+融创+滨江，都是房地产界绝对的“实力派”——

携建行“基因”的信达地产，是中国城市化进程中最早一批“国字号”参与者，也是浙江最早一批专业房产开发企业。2016年，浙江信达进入杭州主城区，开篇巨制就是南星地块上的“信达滨江·壹品”，成为叫好又叫座的经典。

作为一家上市国企，信达地产以房地产主业与资本运营协调发展和良性互动的发展模式，坚持“房住不炒”定位，围绕打造专业高效不动产资源整合目标，以化解行业风险、提供宜居产品为己任。信达中心，是浙江信达在杭州取得的第二块土地，也是其“壹号工程”。

在杭州，融创东南区域早已成为比肩滨江、绿城品质代言。融创用一贯超强的前瞻力和创造力，参与和推动了多轮板块的蝶变，如蒋村的河滨之城、笕桥板块的玖樟台、南星的侯潮府、奥体的时代奥城。它还提出“新交付”“归心社区”等创新理念，引领了

行业的先河。

滨江集团，更是杭州人最熟悉的本土高端品质引领者。1992年成立，一路稳扎稳打，打造了金色海岸、武林壹号等高端住宅标杆，书写了房地产界的品质传奇。今年“三十而立”的滨江，还在这一轮市场波动中，成为业绩向好与经营稳健双优的民营企业典型代表。

无论哪家单独开发的产品，市场都备受瞩目，更何况是如此阵容的“神仙组合”。在合作中，三家开发商都拿出了自己的看家本领和独家资源。

比如，曾深度参与上海浦东开发的信达地产，将TOD理念首次引入浙江，提出要用在信达中心。要知道，当时杭州地铁还只有开通了1号线、2号线、4号线三段，大多数浙江人还不知什么是“TOD”。融创立马请来了TOD专家日建设计，将这一设想转化为现实。

再比如，滨江有标志性的“蓝宝石”泳池，融创有标志性的“高级灰”立面、“跑道式”阳台。以前，购房者只能选到其一，但杭州信达中心|臻奥院做到了，将这些“all-in”在一个产品中。

“梦之队”之所以强大，还在于队员间良性的竞合关系：每个人不仅会协作成团、相互学习，也会暗自较劲，要比队友更强一些。信达、融创、滨江，就是在这样的竞合中，不断突破各自产品力的极限。最终，无论是定位、规划、设计，还是开发、建设、品质，杭州信达中心|臻奥院均呈现出1+1+1>3的最佳效果。

此刻，信达、融创、滨江，以信达中心为如椽巨笔，描绘杭州城市发展的壮美蓝图。



杭州信达中心|臻奥院风雨连廊实景图

(本版图片由石静提供)

